

WG141

1.4" Plane Wave Guide



SPECIFICHE NOMINALI

Tipo	Guía de onda plana
Diámetro de la garganta	36.5 mm (1,4 in)
Rango de frecuencia	0.8÷20 kHz
Frecuencia de Cruce recomendada	0.8 kHz
Cobertura horizontal nominal (-6dB)	110°
Material	Al
Altura de la boca	163 mm (6.4 in)
Ancho de la boca	130 mm (5.1 in)
Profundidad	200 mm (7.9 in)
Agujeros de montaje de la boca (4x)	7 mm (0.28 in)
Peso neto	1.4 Kg (3.1 lb)
Caja de envío (Caja individual de cartón)	232 x 179 x 142 mm (9.1 x 7.0 x 5.6 in)
Peso envío	1.65 Kg (3.6 in)
Volumen neto del aire ocupado por la bocina	1.0 dm ³ (0.035 ft ³)

CODICE PRODOTTO (PART NUMBER)

Referencia pieza – Part Number (P/N)

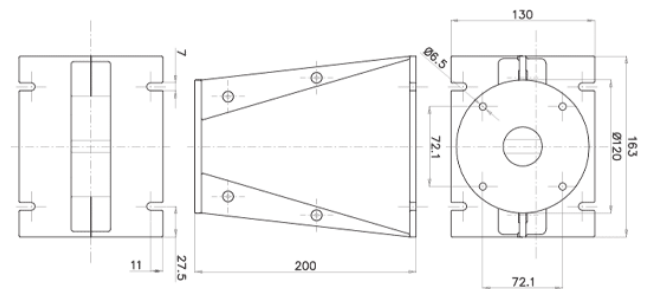
TR992558

NOTE:

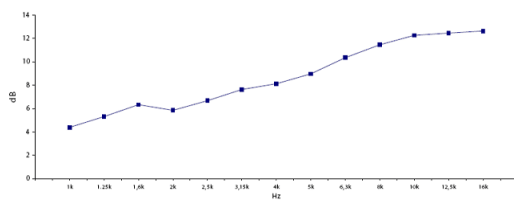
Se vende solo en combinación con el FaitalPRO 1.4" HF Driver

(1) 4 π sr carga acústica

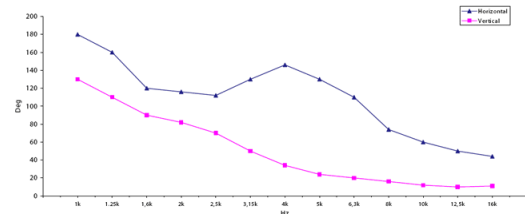
(2) Valor promedio en el rango de frecuencias: 1÷16 kHz



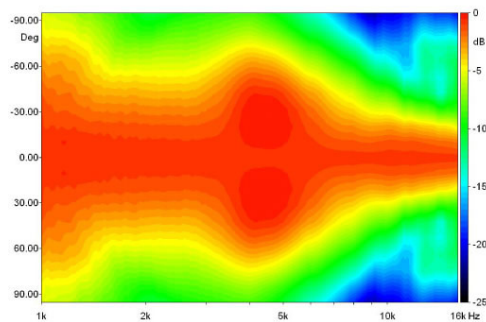
INDICE DI DIRETTIVITA'



BEAMWIDTH



BEAMWIDTH ORIZZONTALE



BEAMWIDTH VERTICALE

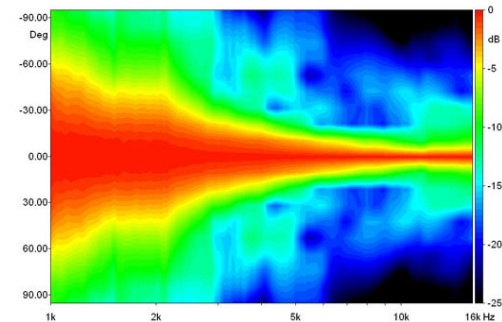


DIAGRAMMA POLARE ORIZZONTALE

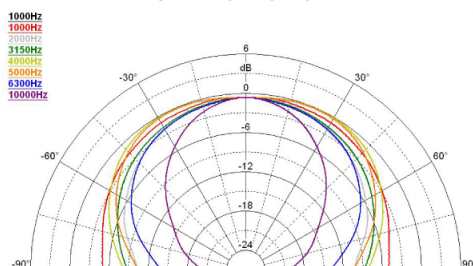


DIAGRAMMA POLARE VERTICALE

